

التاريخ:

2021/06/01

المادة: علوم الطبيعة والحياة

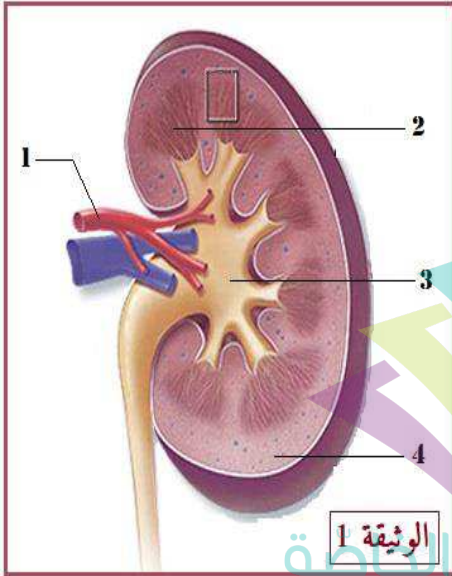
المستوى: الأولى متوسط

اختبار الفصل الثاني

الجزء الأول: (12 نقطة)

التمرين الأول: (06 نقاط)

يُطرح البول والعرق بواسطة أجهزة إطراح تعمل على تخليص العضوية من هذه الفضلات السائلة.



تُمثّل الوثيقة ① عضوا مهماً لأحد هذه الأجهزة الإطراحية.

(1) أعد رسم الوثيقة ① مع كتابة بيانات الأرقام والعنوان المناسب.

(2) اشرح دور العضو الموضّح في الوثيقة ①.

(3) يمكن للجسم أن يتخلّص من الفضلات السائلة بشكل آخر.

- سمّ الجهاز الإطراحي الآخر الذي يسمح بذلك.

(4) قارن بين البول والعرق من حيث التركيب فقط.

مدرسة "الرجاء والتفوق" الخاصة

التمرين الثاني: (06 نقاط)

ÉCOLE PRIVÉE

قال تعالى في محكم تنزيله:



﴿ فَلْيَنْظُرِ الْإِنْسَانُ مِمَّ خُلِقَ ﴿٥﴾ خُلِقَ مِنْ مَّاءٍ دَافِقٍ ﴿٦﴾ يَخْرُجُ مِنْ بَيْنِ الصُّلْبِ وَالتَّرَائِبِ ﴿٧﴾ ﴾
سورة الطارق

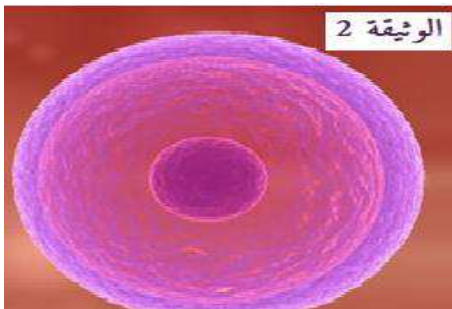
ينشأ الكائن الحيّ من اتحاد الخلايا الجنسية الموضّحة في الوثيقتين (1) و(2).

(1) تعرّف على الخليتين الجنسيّتين الموضّحتين في الوثيقتين (1) و(2).

(2) تتحد هاتين الخليّتين أثناء ظاهرة مهمّة تسمح بتشكيل فرد جديد.

أ - سمّ هذه الظاهرة وقدم تعريفاً لها.

ب - حدّد مقرّ (مكان) حدوث هذه الظاهرة في الجهاز التكاثري الأنثوي.



الوضعية الإدماجية:

أصيب أحمد بالفشل الكلوي (القصور الكلوي) نتيجة ارتفاع في ضغط الدم فظهرت عليه أعراض تتمثل في: انخفاض كمية البول، غثيان، تقيء، نقص الشهية، فقر الدم وصعوبة في التنفس. بعد فحوصات معمّقة، اضطر الطبيب المختص لزراعة كلية أخذت من شقيقه سفيان.

السندات:



القصور الكلوي: هو مرض يُطلق على حالات فشل الكلى في تصفية الدّم من الفضلات السّامة السّائلة، و من بين أسباب الإصابة بهذا المرض هو الإفراط في تناول الأغذية الغنيّة بالبروتينات، و التي ينتج عنها فضلات سامّة تُرهق عمل الكلية.

الوثيقة (2)

الوثيقة (1)

التعليمات: بالاعتماد على السّياق والسّندات ومكتسباتك القبلية، أجب عمّا يلي:

(1) حدّد ثلاثة أعراض لمرض الفشل الكلوي. الرجاء والتفوق "الخاصّة"

(2) ما هو سبب الإصابة بهذا المرض؟

(3) قدّم ثلاث نصائح للحفاظ على صحّة وسلامة الجهاز البولي.

